

**TAVOLE FUORI TESTO**



Fig. 1 - *La cupola e le torri sulla Jacciata viste dall'esterno.*



Fig. 2 - La facciata della chiesa allo stato attuale.



Fig. 3 - Interno della chiesa verso l'altare.

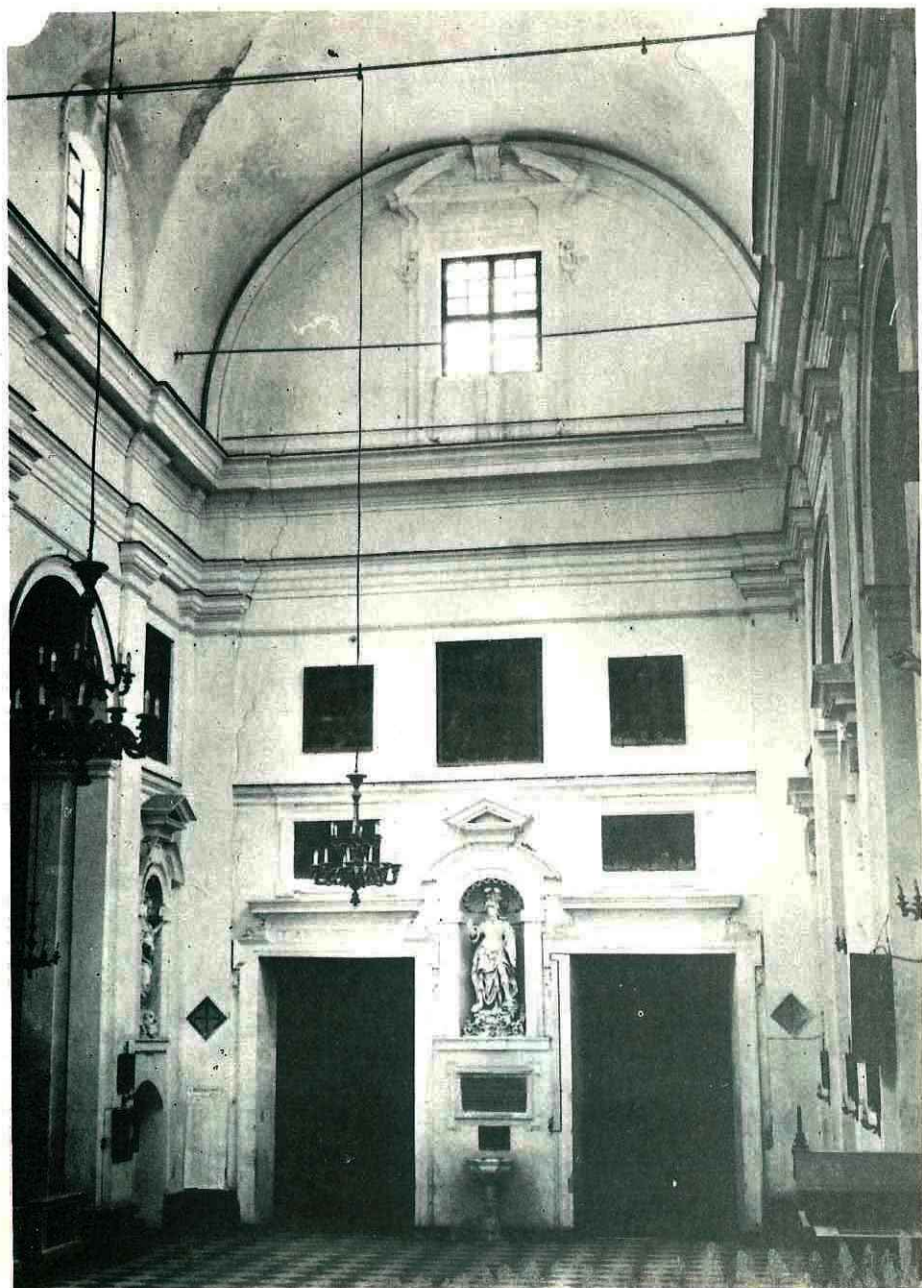


Fig. 4 - Interno della chiesa verso la porta.



Fig. 5 - *Incontro di S. Francesco e S. Domenico e particolari dell'atrio.*



Fig. 6 - Tiziano: *Le Stimmate di S. Francesco* (attrib.) (Museo Pepoli).

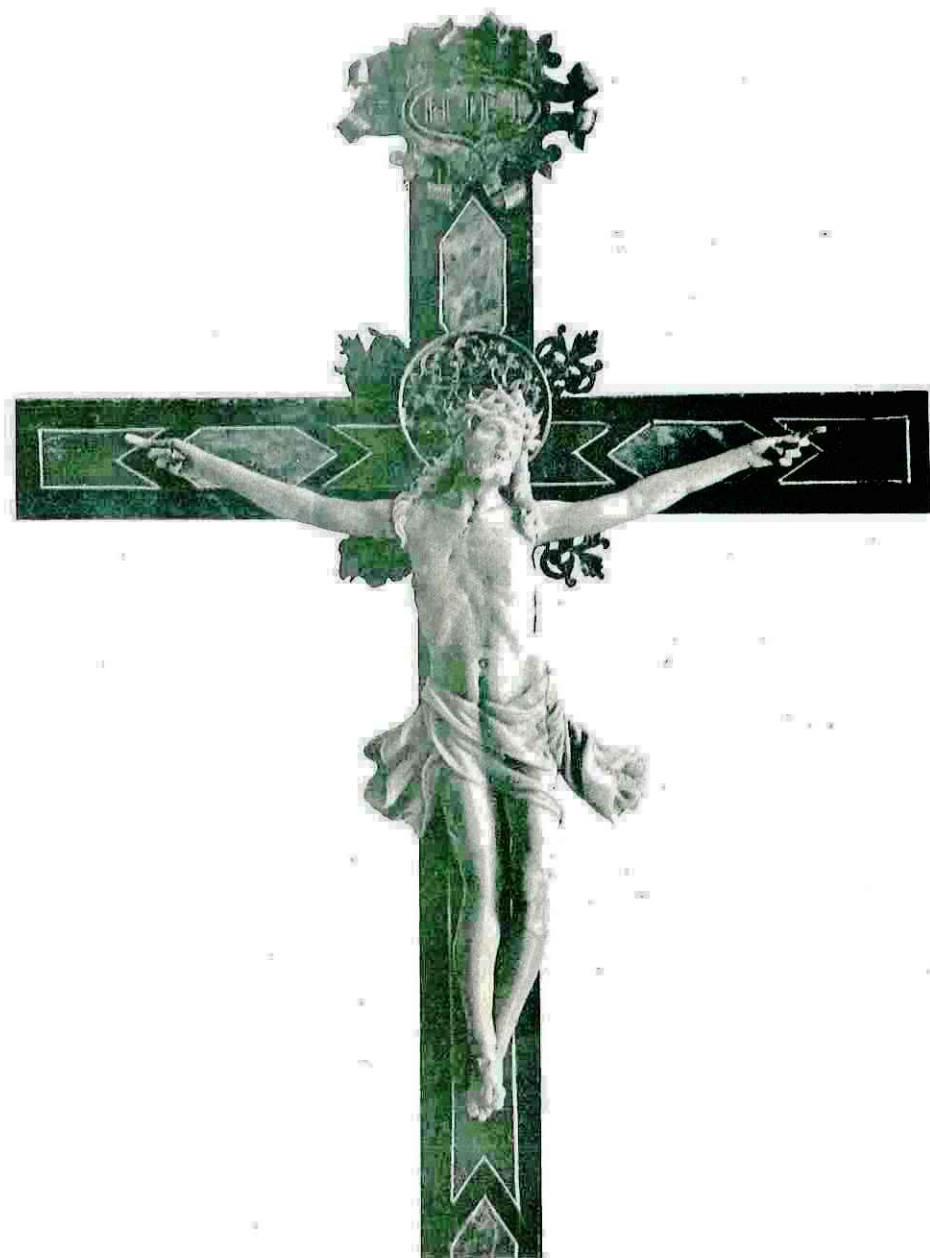


Fig. 7 - Matteo Bavera: *Crocifisso in corallo in unico pezzo* (cm. 23 x 33) (Museo Pepoli).



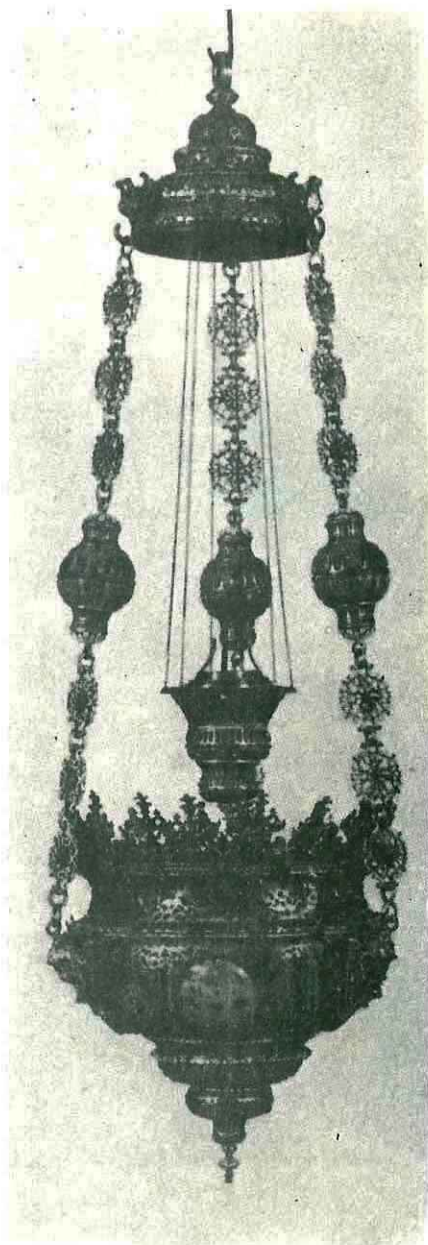


Fig. 8 - Matteo Bavera: *La lampada* (1633) e il *Calice in metallo, smalto e corallo* (Museo Pepoli).



Fig. 9 - Cappella S. Francesco: *Portale del sec. XVII, della famiglia Grasfeo.*



Fig. 10 - Cappella dell'Immacolata: Portale del 1688 e statua lignea dell'Immacolata (sec. XVIII).

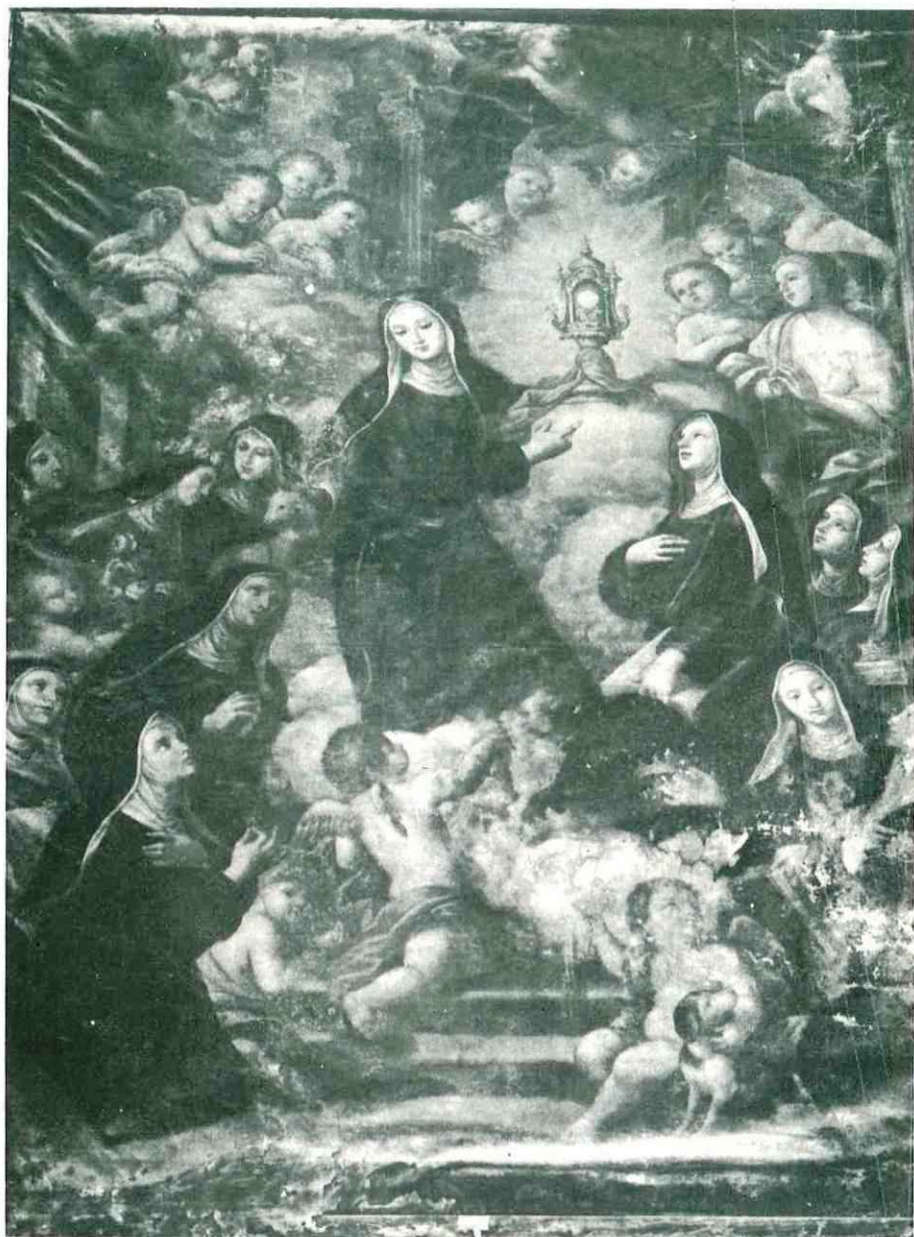


Fig. 11 - Domenico La Bruna: *S. Chiara e altre Sante*.

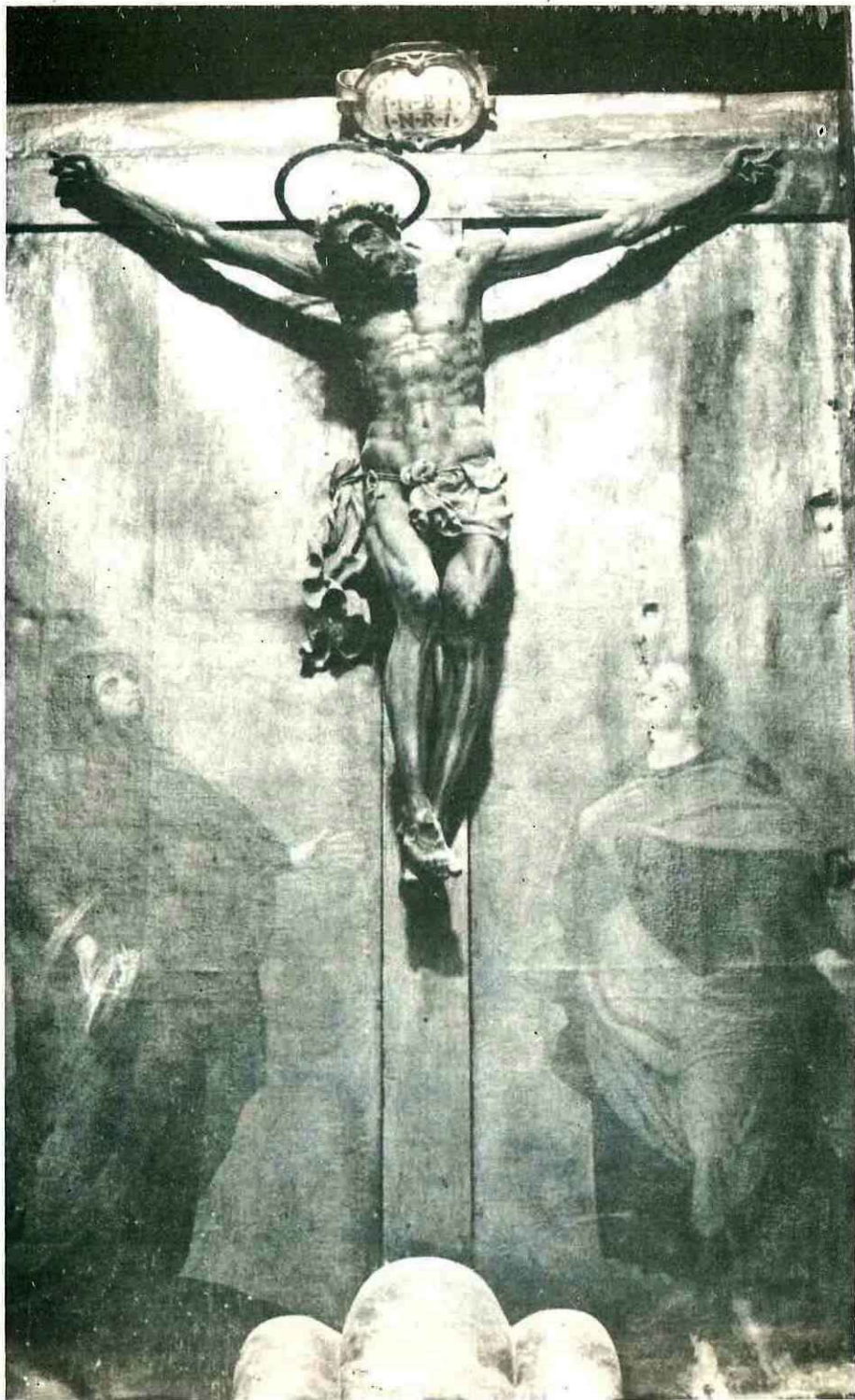


Fig. 12 - Giacomo Tartaglia: *Crocifisso in legno.*



Fig. 13 - Cristoforo Milanti: *Giulio II* (statua in stucco).



Fig. 14 - Cristoforo Milanti: *La Costanza* (statua in stucco).



Fig. 15 - Giov. Biagio Amico: *Portale d'ingresso al Convento.*





Fig. 16 - Antonio Fodale: *S. Francesco e il lebbroso*.

## ERRATA

## CORRIGE

p. 1	rig. 24	« Casaliccio »	« Casalicchio »
p. 5	rig. 16	diee	die
p. 25	n. 83	lapidi, nella	lipidi. Nella
p. 27	rig. 5	La cupola fig. 2	<b>La Cupola.</b> fig. 1
p. 31	n. 88	Cfr. n. 70	Cfr. n. 75
p. 32	rig. 28		annullato
p. 33	rig. 4	fig. 8-9	fig. 7-8
p. 34	n. 99	(99)	(100)
	n. 100	(100)	(99)
	n. 100	lvi 83	Daneu, o.c., 83.
p. 36	n. 107	Cfr. n. 88	Cfr. n. 93
p. 42	rig. 6	fig. 13 14	fig. 13.14
p. 43	rig. 17	e appesantiscono	che appesantiscono
	rig. 22	Giulio II,	Giulio II.
p. 57	rig. 19	plastica	gesso
p. 62	rig. 31	XVIII	XVIII

FINITO DI STAMPARE  
NEL MESE DI SETTEMBRE 1975  
CON I TIPI DELLA  
TIPOLITO BELLANCA S.P.A  
PALERMO



