

GLOSSARIO

Bicuspidi	Denti muniti di due punte ben sviluppate.
Chitina	Sostanza organica che entra nella composizione strutturale della conchiglia e dell'opercolo dei molluschi. Si tratta di un polisaccaride, di struttura fibrosa ed elastica che diventa rigida e impermeabile a contatto con i sali di calcio che la impregnano.
Conchiolina	Sostanza costituente la base organica della maggior parte delle conchiglie.
Cuspidi	Piccole indentazioni lungo il margine di un dente della radula, nella denticolazione dei bivalvi e dei gasteropodi.
Denticoli	Piccoli denti che ornano la superficie dei denti radulari.
Ectoconi	Nei denti radulari è la cuspidi situata nel lato esterno del bordo radulare.
Edentati	Denti ridotti o assenti.
Eterodonti	(dal greco heteros-differente e odous-dente) che possiede denti differenziati in incisivi, canini e molari per funzioni diverse.
Endoconi	Nei denti radulari è la cuspidi situata nella parte mediana del bordo radulare.
Goethite	Minerale di ferro, piuttosto comune e assai diffuso in natura. E' costituito da idrossido di ferro ($\text{FeO}(\text{OH})$).
Magnetite	Materiale ferroso con un alto tenore di ferro metallico con le più alte proprietà magnetiche esistenti in natura.
Macrofaga	Sono gli organismi che mangiano prede o particelle alimentari di una certa grandezza e si dividono in: - <i>erbivori</i> : alcuni Gasteropodi che si cibano di alghe, usando la radula;

- *carnivori*: si cibano di altri animali (ad es. Gasteropodi perforatori).
 - *saprofagi*: mangiano organismi morti sia di animali sia di vegetali (ad es. Nassaridae).
- Mesoconi** Nella radula è la cuspidè maggiore che occupa la posizione centrale del dente.
- Microfaga** Sono organismi che si nutrono di piccole particelle oppure di organismi estremamente piccoli. Si possono dividere in:
- *sospensivori*: prelevano particelle alimentari presenti in sospensione nell'acqua (es. Bivalvi);
 - *detritivori*: mangiano i detriti di materia organica, costituiti da resti e residui animali e vegetali, che si accumulano alla superficie dei sedimenti (es. Bivalvi e Gasteropodi);
 - *limivori*: si nutrono di particelle alimentari frammiste a materiali inerti (sabbia e fango) (es. Anellidi e Oloturie)
- Monodonti** Denti tutti uguali.
- Monotremati** Il nome indica l'unico foro (mono trema); la bocca è priva di denti.
- Odontoforo** (dal greco odon=denti e pherein=portare) lingua faringea dei molluschi che porta la radula, composta da numerose file di piccoli denti cornei. L'odontoforo è protrattile e gratta il substrato effettuando un rapido movimento di va-e-vieni
- Omodonte** (dal greco: homos-stesso, pdous-dente) che possiede tutti i denti di forma uguale.
- Protomollusco** Mollusco ancestrale.
- Scleroproteina** Proteina semplice, insolubile in acqua che serve come sostegno e protezione nei tessuti animali.

BIBLIOGRAFIA

Stefano Manzi – *Museo di Storia naturale* Rosignano Solvay

Jada Mazzoli – www.mareinitaly.com / notizie

www.coneshellwww.bionat.unipi.it

www.mostradiconchiglie.com

www.lacollezionediconchiglie.it

www.ips.it/scuola

Reefkeeping – *The grazing snails*

Invertebrati di Palaeos: molluschi Gastropoda

www.facteri.com/wiki/it/de/Dentatura.htm

www.ateneonline.it

www.legambientearcipelagotoscano.com

www.bionat.unipi.it

www.cedifop.it/biologia/polpo

Luigi Bruno *Molluschi terrestri* ed. CSI

Luigi e Gabriella Bruno *Glossario di termini malacologici* ed. CSI

www.Cephalopod_Radula?

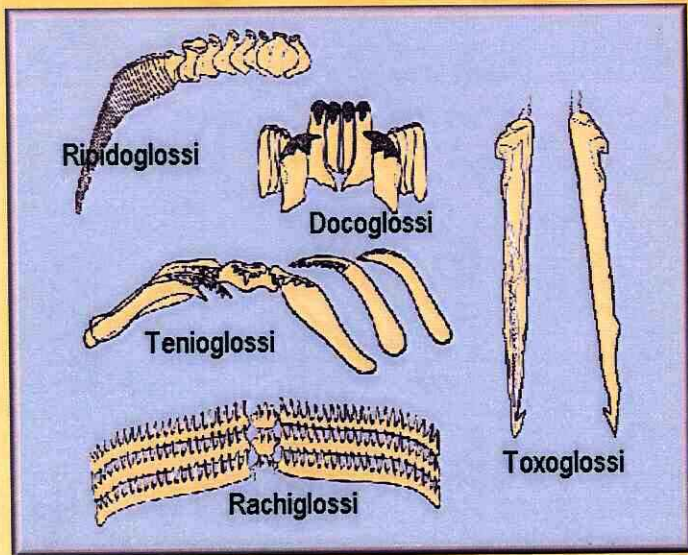
www.educa.aragob.es/iescarin/deport/biogeo/va...

Impaginazione e stampa digitale:

CARTOGRAM Service - TRAPANI

Tel./Fax: 0923.548399

E-mail: info@cartogram.it



Diversi tipi di radula di Prosobranchi