

Sicilia Archeologica

Rassegna periodica di studi, notizie
e documentazione a cura dell'Ente
Provinciale per il Turismo di Trapani



Marzo 1971

13

Anno Quarto



Ente Provinciale per il Turismo di Trapani



Il Teatro attico - siceliota di Segesta: particolare delle gradinate

Visitate la Provincia di Trapani



Sicilia Archeologica

Rassegna periodica di studi, notizie e documentazione a cura dell'Ente Prov.le Turismo di Trapani

Direttore: Il Presidente dell'E.P.T.
di Trapani

*
Direttore Responsabile: Gaspare Giannitrapani

*
Redattore Capo: Vincenzo Tusa

*
Comitato di Redazione: Filippo Cilluffo; Ernesto De Miro;
Piero Orlandini; Vincenzo Scuderi; Carmelo Trasselli.

*
Amministratore: Giuseppe Garziano
Direttore E.P.T. di Trapani

*
Direzione e Redazione: Via Pantelleria - Pal. Venuti - Scala A - Trapani - Telef. 27155

Amministrazione: Ente Provinciale Turismo - Corso Italia - Trapani - telef. 27273

*
Editore: Pietro Vento

« Sicilia Archeologica » è una palestra di incontro di uomini e di idee in un clima di obiettività e di libertà. Gli articoli firmati esprimono le opinioni scientifiche dei rispettivi autori e non impegnano che la loro personale responsabilità.

Una copia L. 500

Abbonamenti: Per l'Italia - annuo L. 2.000 - Per l'Estero - annuo L. 3.000 - Sostenitore - annuo L. 10.000.

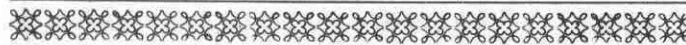
Pubblicità: 1 pagina in nero L. 200.000
1 pagina a colori L. 250.000

Spedizione in abbonamento postale - Gruppo IV

Tutti i diritti di riproduzione sono riservati

Manoscritti e fotografie, anche se non pubblicati, non si restituiscono.

Printed in Italy



sommario

Honor Frost	* <i>Segreti dello Stagno- ne: canali e relitti perduti intorno a Mo- zia</i>	Pag. 5
Cornelia Isler-Kerenyi	* <i>La Nike di Agatocle ri- trovata</i>	" 13
Vincenzo Tusa	* <i>A proposito di « Hime- ra - I »: pensieri e considerazioni</i>	" 19
Benedetto Rocco	* <i>Da Erice a Palermo: revisioni epigrafiche</i>	" 23
Anna Maria Bisi	* <i>I tipi architettonici e il rituale funerario</i>	" 31
Aldina Tusa Cutroni	* <i>Anelli argentei e tipi monetali di Erice</i>	" 43
Ida Tamburello	* <i>Due piccole coppe da Palermo</i>	" 47
Pietro Fiore	* <i>Il Cippo di Quinto Cecilio Calactense e la zona archeologica del- l'antica Calacta</i>	" 50
Franco D'Angelo	* <i>Sopravvivenze classi- che nell'ubicazione dei casali medievali del territorio della Chiesa di Monreale</i>	" 54

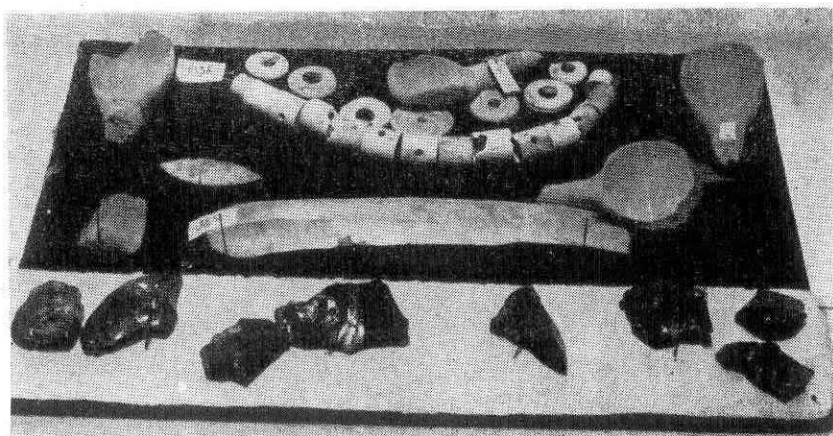
In copertina: anfora vicino al gruppo di Locri 400 - 350 a. C. (Pa-
lermo - Museo Nazionale); *in controcopertina:* fi-
gura femminile seduta (provenienza ignota) del
VII sec. a. C. (Trapani - Museo Nazionale Pepoli)

Fotografie di: Allotta, Giovanni Bertolini, Archivio personale di
Honor Frost, L. Gardi, Museo Cordici di Erice,
Staatliche Museen, Soprintendenza alle Antichità
di Palermo, Valenti

Cliches della Fotoincisione Casales di Palermo

Impaginazione di Gaspare Giannitrapani

Stampato con i tipi della STET
Stabilimento Tipografico Editoriale del Dr. Antonio Vento



Mozia: Museo Whitaker - Oggetti pervenuti da vecchi scavi