

Gioietta Fioroni (Roma 1932)

*Maltempo* (1984)

Olio su tela, 70 x 50



Sante Monachesi (Macerata 1910 - Mentana 1991)

*Ricordo della festosa Parigi (1979)*

Olio su tela, 60 x 80



Enrico Paulucci (Genova 1901)

*Barche* (1979)

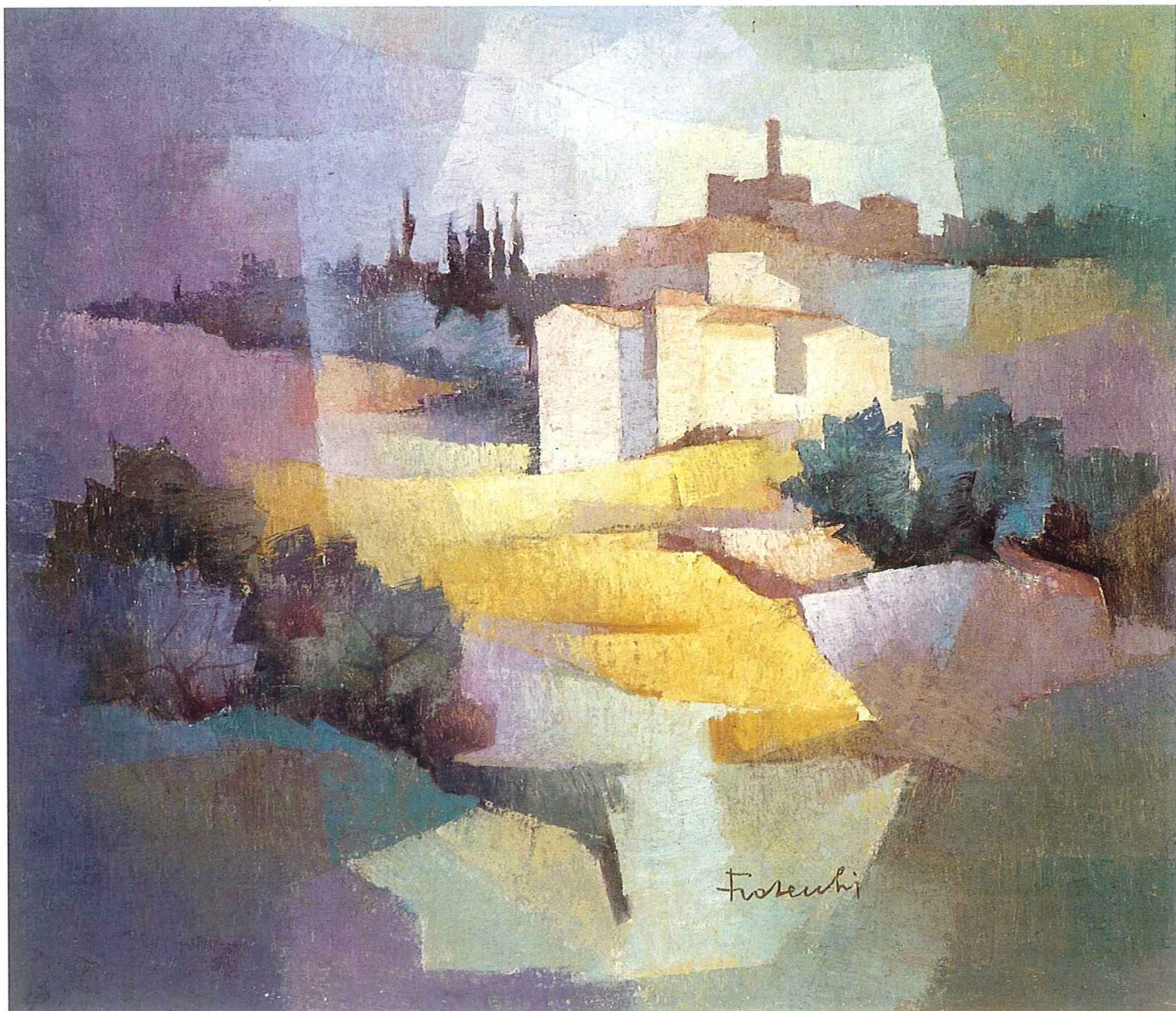
Olio su tela, 60 x 80



Paolo Frosecchi (Firenze 1924)

*Paesaggio (1975)*

Olio su tela, 50 x 60



Tano De Simone (Marsala 1935)

*La città dorme* (1962)

Olio su tela, 60 x 91



Franco Gentilini (Faenza 1909 - Roma 1981)

*Cattedrale* (1970 c.)

Olio e sabbia su tela, 28 x 22



Franco Gentilini (Faenza 1909 - Roma 1981)

*Le nudiste* (1978)

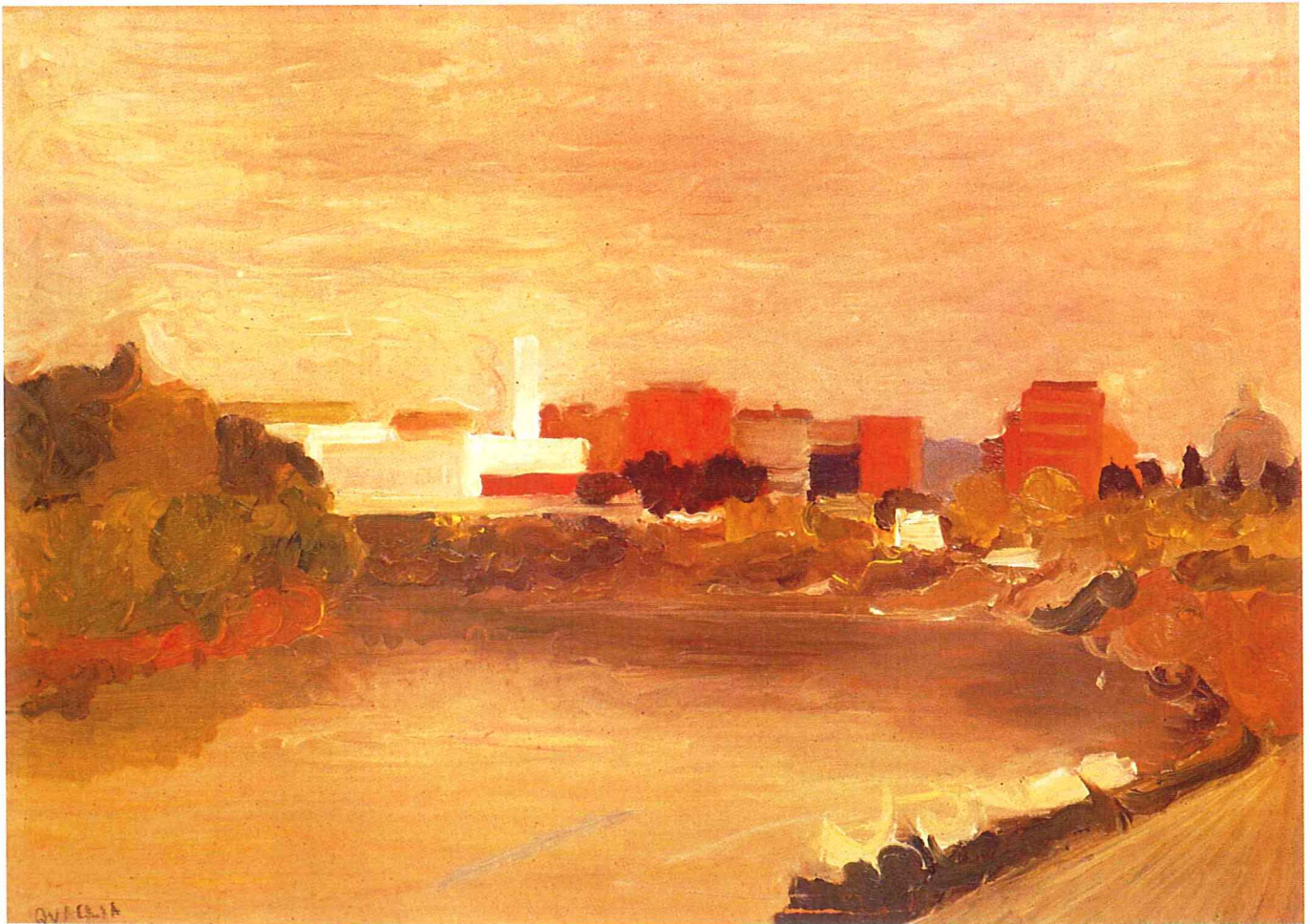
Olio su tela, 70 x 50



Carlo Quaglia (Terni 1903 - Roma 1970)

*Ansa del Tevere (1961)*

Olio su faesite, 50 x 70

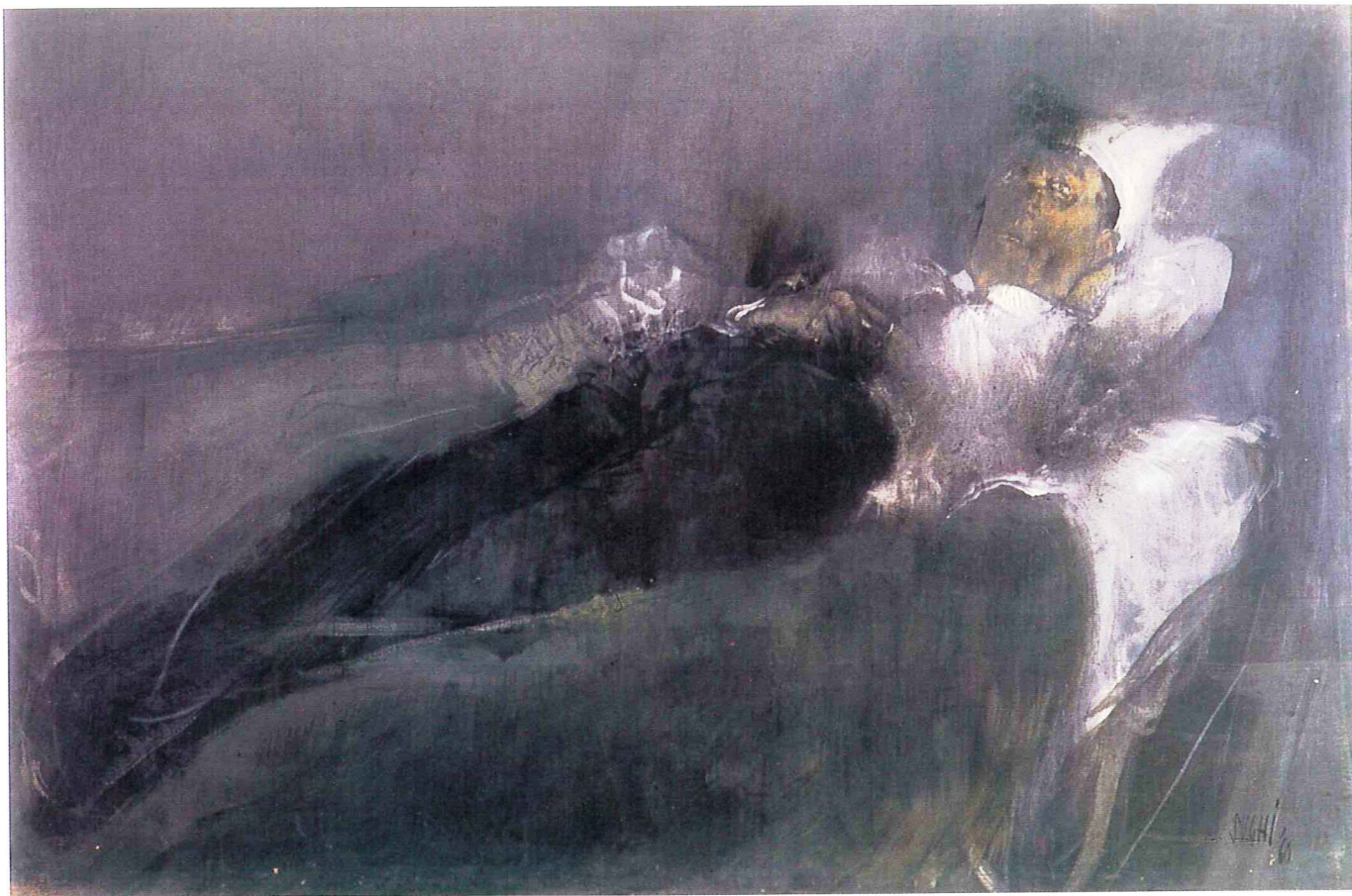




Alberto Sughi (Cesena 1928)

*Uomo sdraiato (1960)*

Olio su tela, 100 x 150,5



Orfeo Tamburi (Jesi 1910 - Parigi 1994)

*La finestra* (1961)

Olio su tela, 93 x 75

