

Itinerario tematico
della iconografia mariana



Fig. 1 - "Mosaico Bizantino" (inizio XIV secolo)



Fig. 2 - "Madonna dell'Umiltà" di Bartolomeo Pellerano da Camogli - 1346

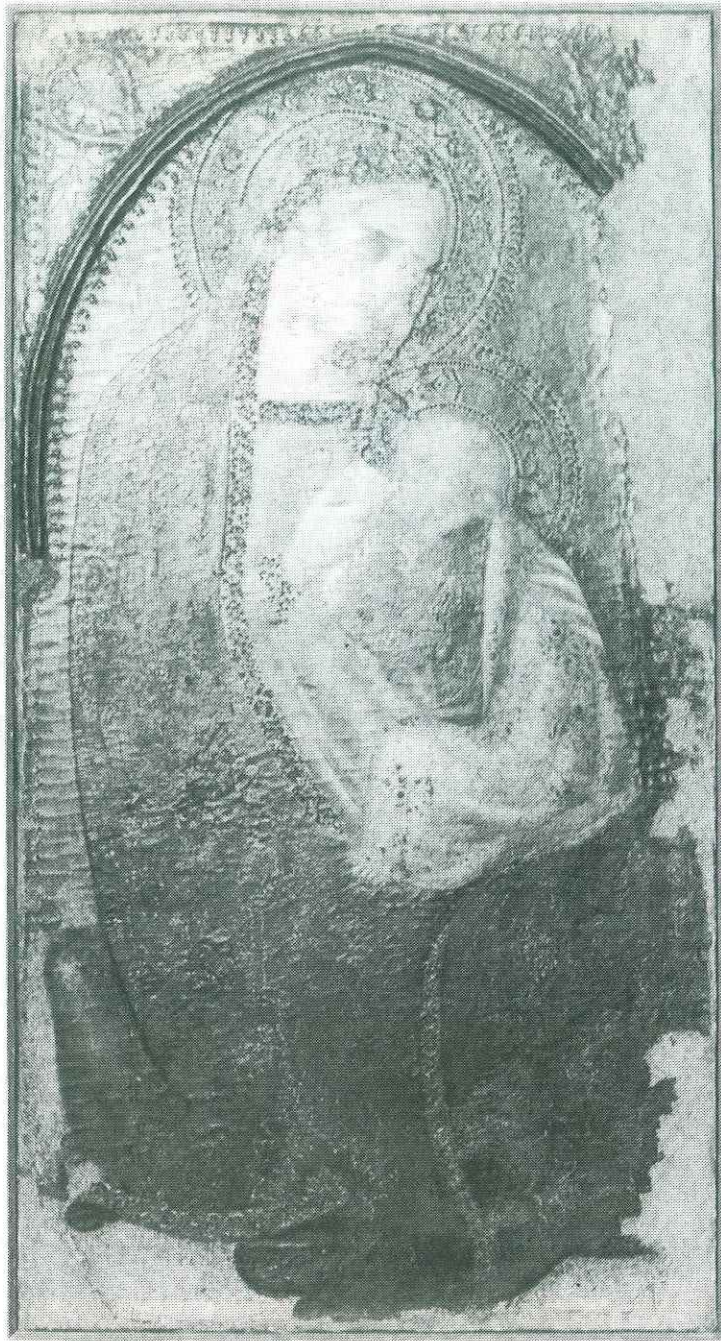


Fig. 3 - "Madonna del Latte", attribuita a Giovanni di Nicola - 1358-60



Fig. 4 - "Trinità tra Angeli, Gabriele e l'Annunziata", Anonimo del XIV secolo



Fig. 5 - "Annunziata" di Antonello da Messina - 1430-1479



Fig. 6 - "Madonna in trono tra Gabriele e l'Annunziata" attribuito al maestro di Galatina (prima metà del XV secolo)

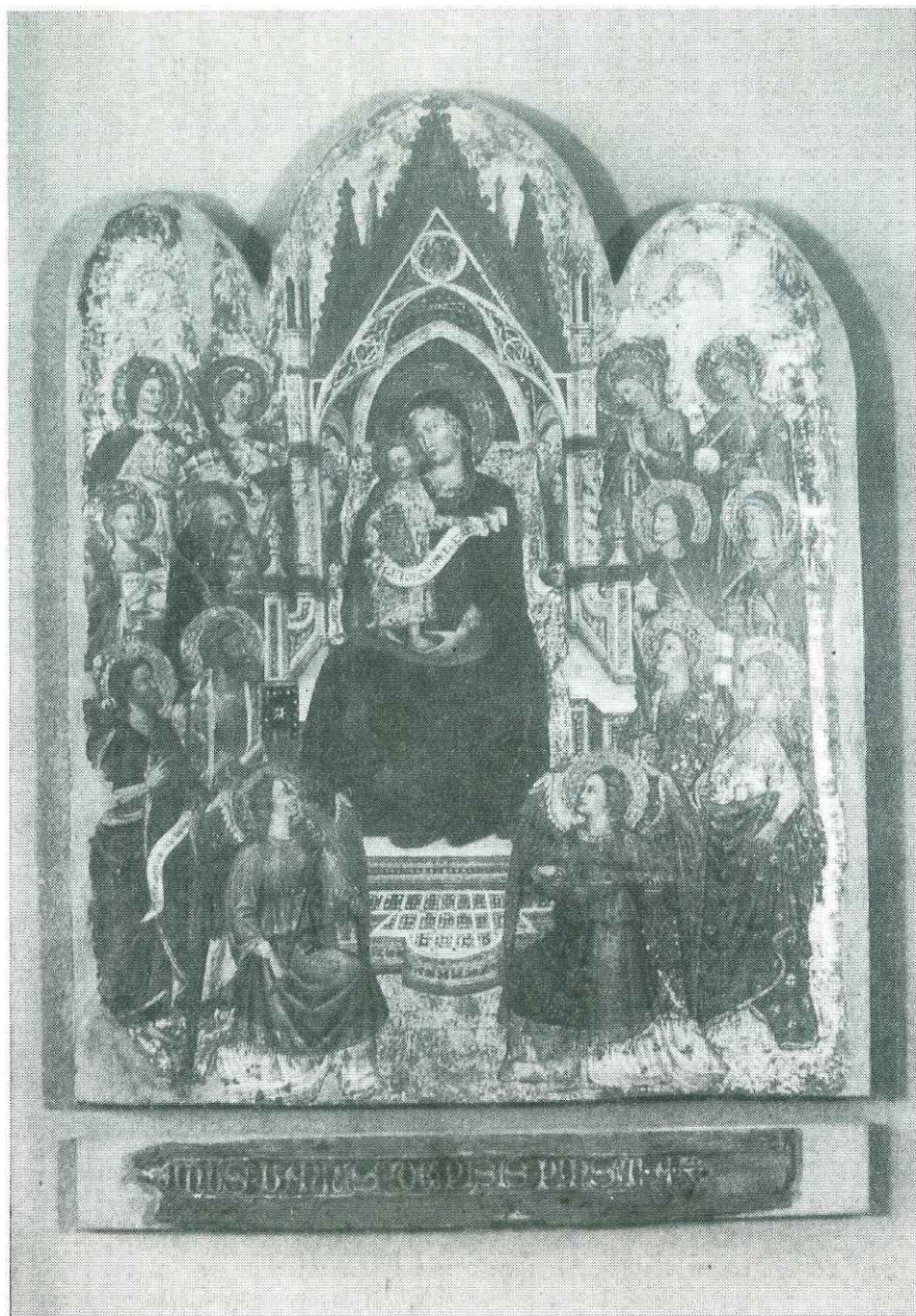


Fig. 7 - "Madonna in trono tra Angeli e Santi", di Turino Vanni (fine XIV secolo)



Fig. 8 - *Trittico del "Maestro delle Incoronazioni"* (prima metà del XV secolo)



Fig. 9 - "Visitazione" di Pietro Perugino o di altro eccellente pittore di scuola fiorentina



Fig. 10 - "Natività" di Vincenzo degli Azani da Pavia (prima metà del XVI secolo)



Fig. 11 - *"Fuga in Egitto"*, di Vincenzo da Pavia (prima metà del XVI secolo)

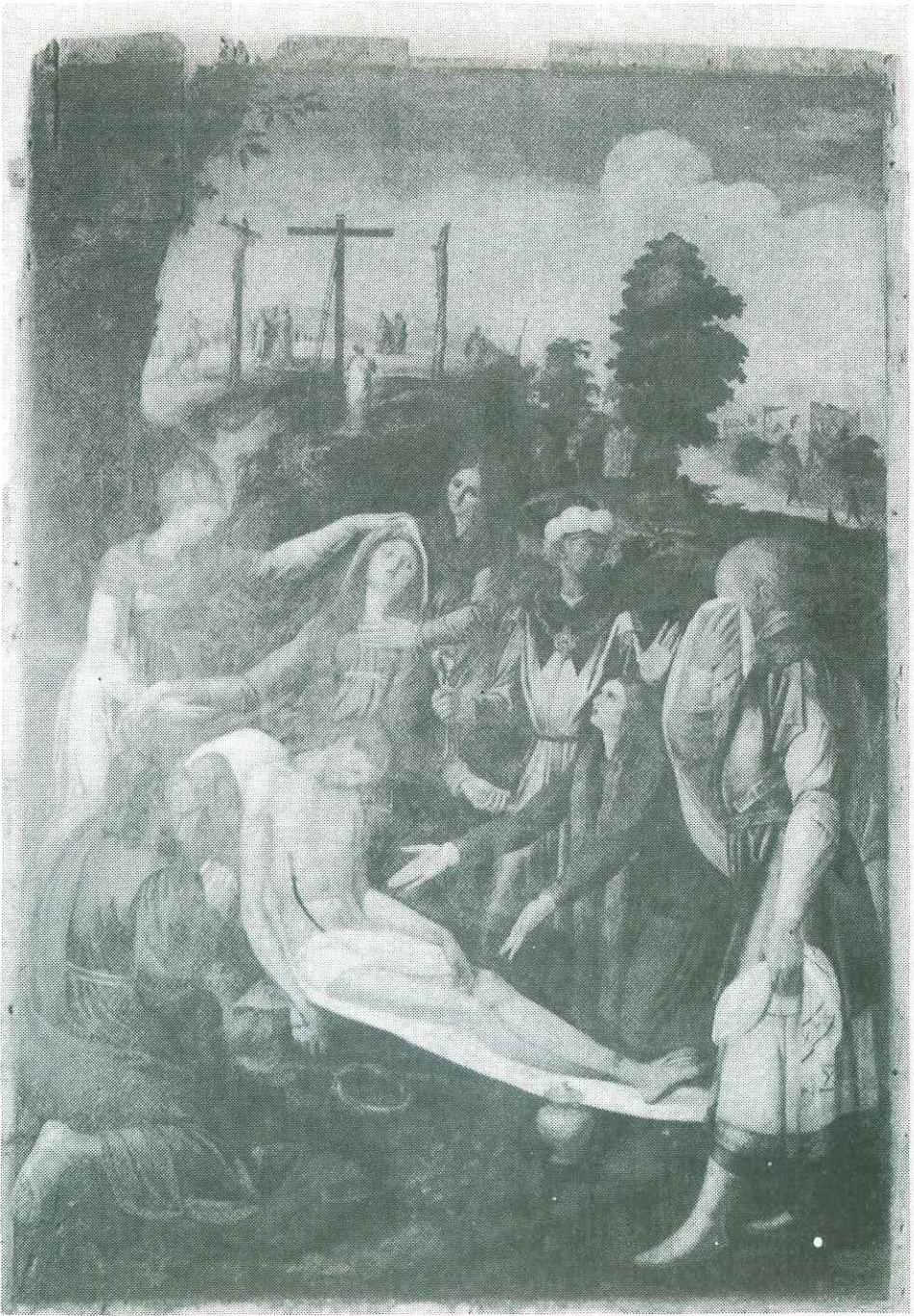


Fig. 12 - *"Deposizione"*, di Vincenzo da Pavia (prima metà del XVI secolo)



Fig. 13 - "Assunzione di Maria Vergine", attribuito ad Antonello Crescenzo (XV secolo)



Fig. 14 - *"Madonna in Gloria tra i Santi G. Battista e Rosalia"*, di Pietro novelli il Morrealese
(XVII secolo)